

HİCAZKÂR ŞARKI

(LEYLÂ BU ŞARKIYI DİNLE)

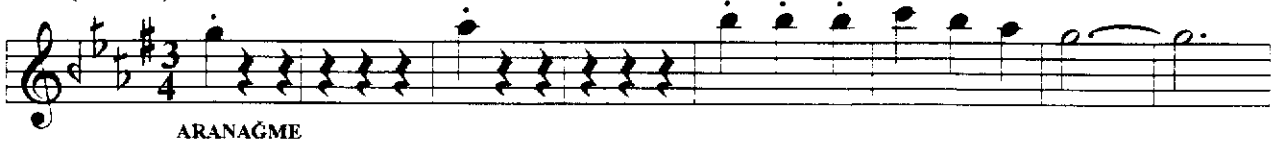
USÛLÛ : SEMÂÎ (DEĞİŞMELİ)

(♩ = 168)

BESTE : NECMÎ PİŞKİN

GÜFTE : HASAN ÂLÎ YÜCEL

(Beste Tarihi: 20/5/1961 - Adapazarı)



./..

HİCAZKÂR ŞARKI

(LEYLÂ BU ŞARKIYI DİNLE)
(SAYFA-2)

BESTE : NECMÎ PİŞKİN

LE SEN DE BE NİM KAL BİM Gİ Bİ
İN LE (SAZ) LE (SAZ) (SON)
LEY LÂ İ LE MEC NÜN O LA LİM
GEL (SAZ) İH
YA E DE LİM (SAZ)
AŞ KI SE NİN LE (SAZ)

Y.Pamukçu
)

LEYLÂ, BU ŞARKIYI DİNLE
SEN DE BENİM KALBİM GİBİ İNLE
LEYLÂ İLE MECNÜN OLALIM GEL
İHYÂ EDELİM AŞKI SENİNLE
SEN DE BENİM KALBİM GİBİ İNLE

HASAN ÂLÎ YÜCEL